



Extintor de 17 litros con lanza de gran alcance (8-12m), manguera anti-plegüe, correas acolchadas, cinturón regulable y depósito rígido.



Ventajas

- Depósito de gran resistencia en tareas forestales.
- Lanza de doble efecto con gran alcance de chorro.
- Extintor ergonómico gracias al apoyo lumbar.

Información técnica

Información técnica	EXTINTOR FORESTAL
MANGUERA	1,75m (PVC)
BOQUILLA DE SERIE	Boquilla cónica regulable de latón
LANZA	Lanza de latón cromado con sistema hidroneta de doble efecto
CAPACIDAD ÚTIL	17 L
CAPACIDAD TOTAL	17,5 L
PESO BRUTO	3,84 Kg
PESO NETO	3,35 Kg
AMPLIA BOCA DE LLENADO	SI
INDICADOR DE NIVEL TRANSLUCIDO	SI
LANZA Y ALARGADERA	Lanza/Manguera
CORREAS	Acolchadas y regulables, con sujeción en la cintura
ALCANCE VERTICAL CHORRO	7m
ALCANCE HORIZONTAL CHORRO	12m
ALCANCE HORIZONTAL PULVERIZACIÓN	4m

Datos logísticos

Datos logísticos	EXTINTOR FORESTAL
CÓDIGO	8.39.08.906
EAN	84.14685.01045.2
ACONDICIONAMIENTO	1 unid.
UNIDADES POR PALET	14 unid.
DIMENSIONES POR PALET	1200 X 800 X 1020

Información funcional



Boquilla especialmente diseñada para optimizar el chorro y el alcance de la pulverización



Sistema de montaje sencillo que facilita la limpieza y el mantenimiento



Tapa con cierre hermético y válvula descompresión



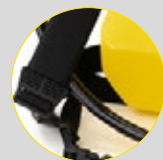
Depósito ergonómico y translúcido



Sujeción manguera para transporte



Asa integrada



Correas acolchadas, regulables y con amarre en la cintura



Visor de nivel



Apoyo lumbar, mayor comodidad



Sujeción lanza

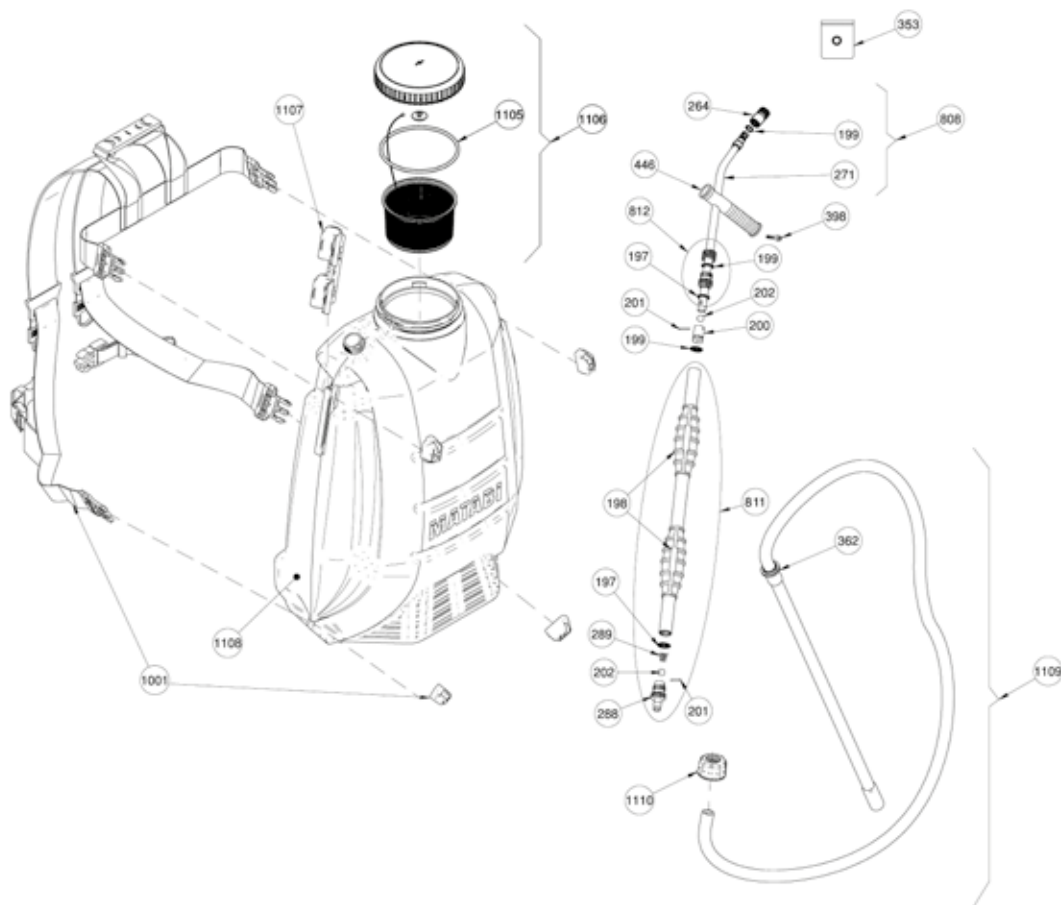


Cuerpo bomba doble efecto para optimizar el esfuerzo



REPUESTOS

Alarga la vida de tu pulverizador sustituyendo las piezas fácilmente.



Nº	COD.	Q	NOMBRE REPUESTO
197	8.39.04.303	2	ARANDELA GOMA
198	8.39.04.306	2	EMPUÑADURA
199	2.23.15.911	4	JUNTA REDONDA AN-11
200	8.39.04.009	1	PISTÓN
201	8.39.04.005	2	PASADOR
202	2.20.08.010	2	BOLA INOX. Ø 10
264	8.39.08.017	1	BOQUILLA
271	8.39.08.620	1	TUBO CON PULVERIZADOR
288	8.39.08.002	1	RACORD ENTRADA
289	8.39.08.324	1	MUELLE
353	8.39.04.202	1	BOLSA REPUESTOS
362	2.23.15.915	1	JUNTA REDONDA AN-15
398	2.59.26.740	1	TORNILLO
446	8.39.04.324	1	EMPUÑADURA
808	8.39.08.803	1	TUBO CON BOQUILLA
811	8.39.08.801	1	CUERPO COMPLETO
812	8.39.08.805	1	RACORD ENGRASE
1001	8.30.43.605	1	CORREA
1105	2.23.15.101	1	JUNTA REDONDA Ø 101
1106	8.39.08.807	1	TAPA COMPLETA
1107	8.39.08.306	1	SOPORTE EXTINTOR
1108	8.39.08.303	1	DEPÓSITO
1109	8.39.08.808	1	MANGUERA COMPLETA
1110	8.39.08.304	1	TUERCA
	8.39.08.202	1	HOJA INSTRUCCIONES
	8.39.08.205	1	EMBALAJE