



Pulvérisateur à pression préalable d'une capacité utile de 6 litres avec un design intégré qui facilite les fonctions de remplissage et de pressurisation du réservoir.



Avantages

- Le régulateur de pression est inclus pour une application homogène.
- Le produit incorpore une rallonge de série pour une meilleure portée de la pulvérisation.
- Jeu de buses additionnel de série.
- Base stable pour maintenir le pulvérisateur lors du processus de pressurisation.
- Utilisation complète du liquide grâce à la connexion inférieure du tuyau.
- Indiqué pour l'application de produits d'origine naturelle (acide pélargonique, acide acétique...).



Informations techniques

Informations techniques	INTER 9
SOUPAPE	OUI
TUYAU	1,3m PVC
BUSES DE SÉRIE	Conique réglable
LANCE	Fibre de verre
CAPACITÉ UTILE	6 L
CAPACITÉ TOTALE	9 L
LITRES/MIN. 1,5 BAR	0,43 l/m
LITRES/MIN. 3 BAR	0,6 l/m
POIDS NET	1,75 Kg
VASTE OUVERTURE DE REMPLISSAGE	OUI
SET DE BUSES POUR TRAITEMENTS HERBICIDES ET INSECTICIDES	OUI
ACCESSOIRES DE SÉRIE	Régulateur de pression, set de buses et rallonge de 0,42 m
LANCE ET RALLONGE	Lance
SANGLES	Réglables
RÉGULATEUR DE PRESSION	OUI

Données logistiques

Données logistiques	INTER 9
CODE	8.38.69
GENCOD	84.14685.10054.2
CONDITIONNEMENT	4 unités
UNITÉS PAR PALETTE	40 unités
DIMENSIONS DE LA PALETTE	1200 X 800 X 1070

KITS D'ENTRETIEN



KIT DE MAINTENANCE PP

code 8.38.05.875
Maintenez votre pulvérisateur au rendement maximal. Conçu pour pulvérisateurs de 5 L à 9 L

JOINT ROND AN-5 n° 136	2.23.15.905	
COLLERETTE DE RENFORT n° 164	8.39.02.314	
JOINT ROND AN-30 n° 159	2.23.15.930	
VANNE CHAMBRE n° 165	8.38.05.314.1	

Informations fonctionnelles



Anse de transport ergonomique



Vaste ouverture de remplissage en forme d'entonnoir



Soupape de sécurité tarée à 4 bar



Connexions du tuyau à la lance et au réservoir par vissage sans brides ni raccords



Base du réservoir adaptée pour maintenir avec les pieds lors du processus de pressurisation



Poignée ergonomique effort minimal



Régulateur de pression 2 positions



Lance en fibre de verre



Rallonge de 0,42m



ACCESSOIRES

Personnalisez votre pulvérisateur en l'adaptant à vos besoins (travail en hauteur, zones difficiles d'accès...)



LANCE TÉLESCOPIQUE 3,2 M.
code 8.35.40.913
LANCE TÉLESCOPIQUE 5,4 M.
code 8.35.40.915



DOUBLE BUSE FLEXIBLE
code 8.34.60.936



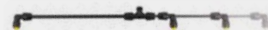
SET DE BUSES
code 8.34.46.815.1



BUSE 4 ORIFICES
code 8.34.46.801



COUDE HERBICIDES FAIBLE VOLUME
code 8.34.60.935



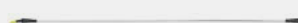
DOUBLE BUSE EXTENSIBLE
code 8.34.60.942



ECRAN CONIQUE
code 8.34.60.981
ECRAN RECTANGULAIRE
code 8.34.60.980



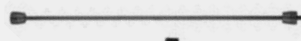
TUBE LANCE EN FIBRE DE VERRE DE 1M AVEC BUSE
code 8.34.60.875
TUBE LANCE EN FIBRE DE VERRE DE 1,5M AVEC BUSE
code 8.34.60.876



TUBE LANCE DE 1 M ALUMINIUM AVEC BUSE
code 8.34.60.871
TUBE LANCE DE 1,5 M ALUMINIUM AVEC BUSE
code 8.34.60.872



DOUBLE BUSE RÉGLABLE
code 8.34.46.802



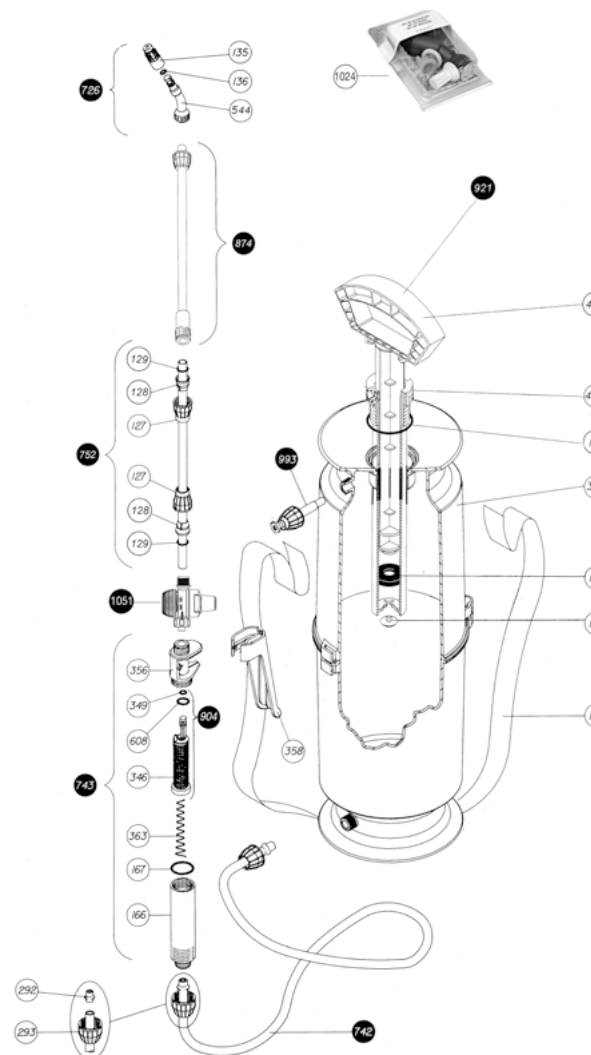
RALLONGE 0,5M
code 8.35.40.878



COUDE HERBICIDES NORMAL
code 8.34.60.934

PIÈCES DE RECHANGE

Prolongez la durée de votre pulvérisateur en simplifiant le remplacement des pièces.



N.	CODE	Q	NOM PIÈCES DE RECHANGE
127	8.38.12.323	2	ÉCROU CONIQUE
128	8.38.12.324	2	CÔNE Ø 8
129	2.23.99.910	2	JOINT ROND Ø 7,5
135	8.39.02.323	1	BUSE Ø 1
136	2.23.15.905	1	JOINT ROND NA-5
155	8.38.12.420	1	COURROIE
159	2.23.15.930	1	JOINT ROND AN-30
164	8.39.02.314	1	COLLERETTE JOINT TORIQUE
165	8.38.05.314.1	1	SOUPAPE DE LA CHAMBRE
166	8.39.18.367	1	PORTE FILTRE
167	2.23.15.914	1	JOINT ROND AN-14
292	8.38.08.328	2	DOUILLE TUYAU
293	8.38.12.312	2	ÉCROU
346	8.39.47.365	1	FILTRE LANCE
349	2.23.16.903	1	JOINT ROND AN-3
356	8.39.46.366	1	CORPS MANETTE
358	8.39.46.368	1	POIGNÉE
363	8.39.41.342	1	RESSORT LANCE
390	8.38.69.301	1	RÉSERVOIR INTER-9
406	8.38.46.303	1	CHAMBRE
407	8.38.46.308	1	MANETTE
544	8.28.40.322	1	PULVÉRISATEUR
608	2.23.16.906	1	JOINT ROND AN-6
726	8.38.08.803	1	TUBE AVEC BUSE
742	8.38.05.805	1	TUYAU COMPLET
743	8.38.08.801	1	MANETTE COMPLÈTE
752	8.38.45.803	1	TUBE AVEC ÉCROUS
753	8.38.45.804	1	LANCE COMPLÈTE
874	8.38.77.809.1	1	RALLONGE 0,42 M.
904	8.39.47.811	1	FILTRE AVEC JOINTS
921	8.38.46.601	1	CYLINDRE COMPLET
993	8.38.05.806.4	1	SOUPAPE DE SÉCURITÉ
1024	8.34.46.815	1	JEU DE BUSES
1051	8.34.47.801	1	RÉGULATEUR DE PRESSION
	8.38.69.200	1	FEUILLE D'INSTRUCTIONS
	8.38.69.201	1	EMBALLAGE